

Technické pamiatky v Žilinskom samosprávnom kraji

ŽILINSKÝ
samosprávny kraj



Žilinský samosprávny kraj

Základné informácie:

Rozloha

6 788 km²

3. najrozľahlejší kraj na Slovensku
pokrýva 13,8 % rozlohy SR

Hranice

Česká republika (S–Z)
Poľsko (S, S-V)

Počet obyvateľov

693 499 obyvateľov

4. najľudnatejší kraj v rámci SR
počet obyvateľov 12,82 % z celkového počtu obyvateľov SR

Hustota osídlenia

102 obyvateľov na km²

Žilinský samosprávny kraj

Štatistika 2009:

DCR podľa počtu návštevníkov 62,5 %

podľa počtu návštevníkov

2. miesto Žilinský kraj (643 tis.)

AZCR podľa počtu návštevníkov 37,5 %

podľa počtu prenocovaní

1. miesto Žilinský kraj (2,107 mil.)

podľa počtu zahraničných turistov

2. miesto Žilinský kraj (241 tis.)

v poradí: turisti z Českej republiky 42,21% zahraničných návštevníkov;
Poľska 25,97%; Nemecka 5,10%; Maďarska 2,84%;
z Južnej Kórei 2,82 %, Ukrajiny 2,11%; Litvy 1,99%; z Ruska 1,63% ,

podľa počtu prenocovaní zahraničných turistov

1. miesto Žilinský kraj (1,18 mil.)

v poradí: turisti z Českej republiky 45,12% prenocovaní
všetkých zahraničných návštevníkov; Poľska 26,64%; Nemecka 4,98%; Južnej Kórei 2,81 %,
Ukrajiny 2,76%, Maďarska 2,44 %, Ruska 1,67 % a Litvy 1,20%

Žilinský samosprávny kraj

Nosné formy cestovného ruchu:

- kúpeľný a zdravotný CR
- zimné horské športy,
- letná rekreácia pri vode a v horách
- mestský a kultúrny CR
- nákupná turistika
- vidiecky CR a agroturistika

Technické pamiatky – príležitosť cestovného ruchu vytvoriť ucelený produkt cestovného ruchu.

Technické pamiatky

Ochrana pamiatkového fondu

Pamiatkový úrad Slovenskej republiky je orgánom štátnej správy na ochranu pamiatkového fondu.

Riadi a kontroluje výkon štátnej správy na úseku ochrany pamiatkového fondu uskutočňovaný krajskými pamiatkovými úradmi, ktoré ju vykonávajú vo svojom územnom obvode, ktorým je územný obvod kraja.

- ❑ KPÚ vykonávajú špecializovanú štátnu správu prvého stupňa na úseku ochrany pamiatkového fondu v rozsahu pamiatkového zákona v územnom obvode kraja
- ❑ sídlami úradov sú krajské mestá **Banská Bystrica, Bratislava, Košice, Nitra, Prešov, Trenčín, Trnava, Žilina** (niektoré úrady majú zriadené vysunuté pracoviská)

Technické pamiatky

Všeobecné informácie

- sú obrazom technickej a remeselnej zručnosti predchádzajúcich generácií
- patria k najmenej využívaným atraktivitám v produktoch cestovného ruchu
- ako produkty cestovného ruchu majú rozvojový potenciál

- na základe metodiky Pamiatkového úradu: Spracovanie návrhu na vyhlásenie nehnuteľnej veci za NKP - technické pamiatky, kategorizácia technických pamiatok zahŕňa:
 - **banské diela**
 - **vodné nádrže**
 - **ľudové technické pamiatky** (mlyny, vyhne apod.)
 - **mosty**

- predmetom ochrany je technická pamiatka ako celok

Technické pamiatky na území ŽSK

Historická lesná úvratová železnica vo Vychylovke (okres Čadca)

Oravská lesná železnica (okres Námestovo)

Považská lesná železnica (okres Liptovský Mikuláš)

Vodné mlyny v Kvačianskej doline (okres Liptovský Mikuláš)

Františkova huta (okres Tvrdošín)

Maša pri Liptovskom Hrádku (okres Liptovský Mikuláš)

Turčecký vodovod (okres Turčianske Teplice)

Technické pamiatky

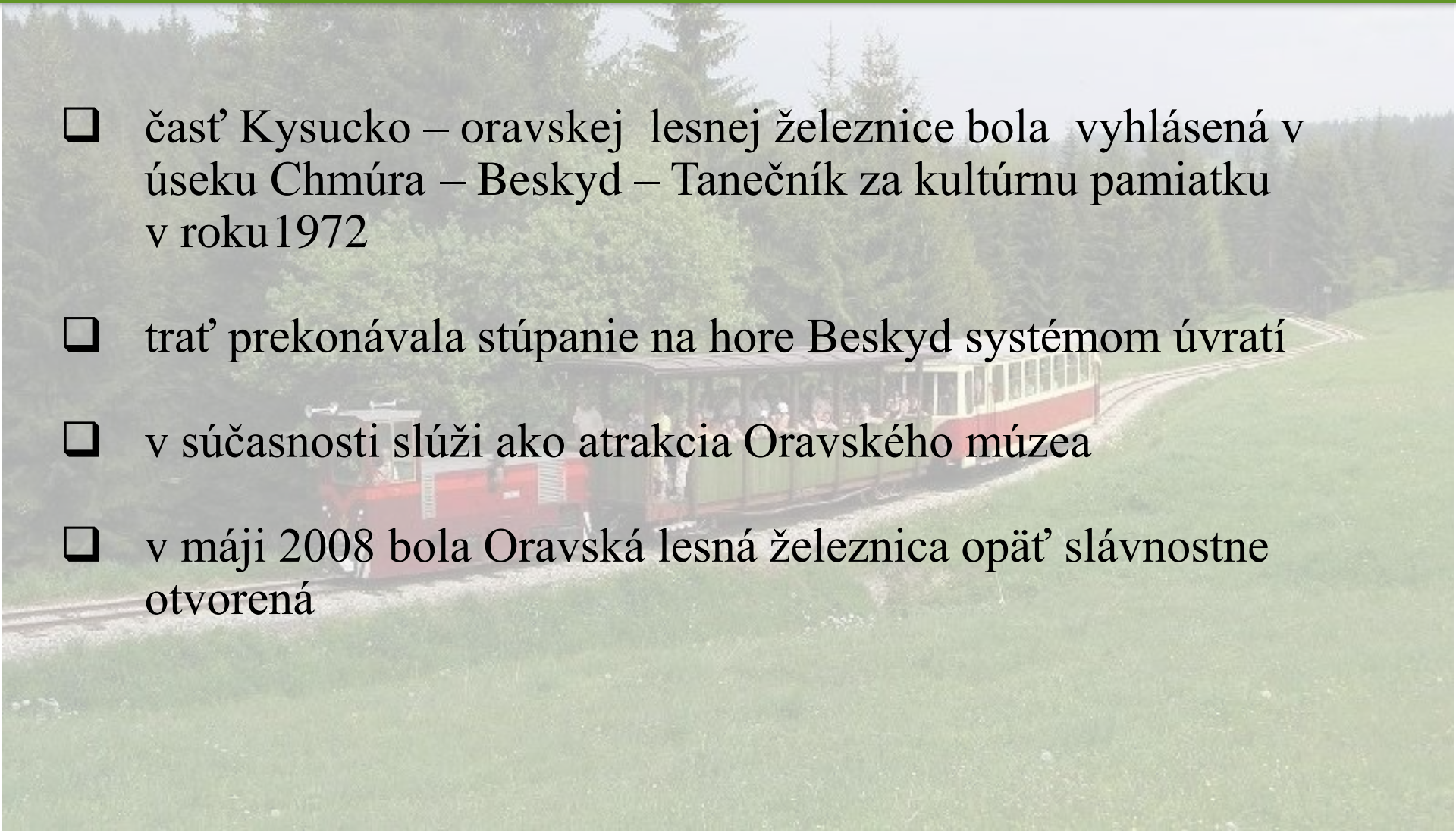
Historická lesná úvraťová železnica vo Vychylovke

- ❑ úzkorozchodná Historická lesná úvraťová železnica vo Vychylovke na Kysuciach na severozápade Slovenska premávajúca na kysucko-oravskom pomedzí je technickou pamiatkou svetového významu
- ❑ strmý sklon a výškový rozdiel 217 m
- ❑ prekonáva železnica pomocou úvratí
- ❑ vznikla v roku 1926
- ❑ prechádza cez areál Múzea kysuckej dediny, kde sústredili 34 ľudových stavieb pochádzajúcich z rozličných kútov kysuckého regiónu

Technické pamiatky

Oravská lesná železnica

- ❑ časť Kysucko – oravskej lesnej železnice bola vyhlásená v úseku Chmúra – Beskyd – Tanečník za kultúrnu pamiatku v roku 1972
- ❑ trať prekonávala stúpanie na hore Beskyd systémom úvratí
- ❑ v súčasnosti slúži ako atrakcia Oravského múzea
- ❑ v máji 2008 bola Oravská lesná železnica opäť slávnostne otvorená



Technické pamiatky

Považská lesná železnička

- ❑ je bývalá lesná železnica v údolí Čierneho Váhu a súčasný depozitár vozidiel v múzeu Liptovskej dediny v Pribyline.
- ❑ prevádzka začala v roku 1921, podľa niektorých zdrojov už v roku 1916 po ukončení prevádzky bol celý park vozidiel deponovaný v depe Liptovský Hrádok
- ❑ medzi novembrom 2001 a aprílom 2002 boli všetky exponáty prevezené do Pribyliny, depo a koľajisko v Liptovskom Hrádku bolo zrušené

Technické pamiatky

Vodné mlyny v Kvačianskej doline

- patria medzi horské typy mlynov a sú umiestnené v Chočských vrchoch
- jedna z posledných zachovaných pamiatok svojho druhu, navyše začlenenú do pôvodného prírodného prostredia
- oba vodné mlyny vznikli v prvej polovici 19. storočia
- mlyny sú súčasťou náučného chodníka Prosieckou a Kvačianskou dolinou

Technické pamiatky

Františkova huta

- ❑ zvyšky Františkovej huty stoja v katastri obce Nižná
- ❑ postavili ju v roku 1836
- ❑ dodnes je zachované torzo hámoru, prírodného a odpadového kanála, dúchadlovej komory, továrenskej haly a vysokej pece
- ❑ koncom augusta sa tu konajú v rámci Dní železiarstva ukázkové tavby železnej rudy starovekou technológiou

Technické pamiatky

Maša pri Liptovskom Hrádku

- ❑ v roku 1792 postavili Hybenia na území Podjakovej hutu na spracovanie medenej rudy a mašu (vysokú pec), v ktorej sa spracúvala železná ruda
- ❑ baníctvo a ťažba železnej rudy má v súčasnom Liptovskom Hrádku už len historický význam
- ❑ dnešnej generácii ho pripomínajú len dve skrížené banícke kladivká v dolnej časti erbu mesta

Technické pamiatky

Turčecký vodovod

- ❑ patrí medzi banské technické pamiatky,
- ❑ voda z Turčeka až do kremnických baní tiekla Turčeckým vodovodom už v 15. storočí,
- ❑ vodovod má dĺžku 17 411 m
- ❑ na jeho trase je 9 štôlní, dve akumulčné nádrže vody, usadzovacia nádrž a tri stupne vodných elektrární.
- ❑ aj po niekoľkých storočiach je vodovod funkčný

Technické pamiatky

Aktuálna situácia a perspektíva do budúcnosti

- ❑ projekt v nulte fáze vytipovania technických pamiatok na území ŽSK
- ❑ ČR, PL – značne rozvinutá oblasť technických pamiatok – možnosti spolupráce
- ❑ záujem urobiť z technických pamiatok ucelený, zaujímavý produkt CR

Technické pamiatky v Žilinskom samosprávnom kraji

ĎAKUJEM ZA POZORNOSŤ

B c . I v e t a C h a b a d o v á

riaditeľka odboru regionálneho
rozvoja a cestovného ruchu

iveta.chabadova@zask.sk

Tel.: 041/50 32 356

Fax: 041/50 32 333