

Dolní oblast VÍTKOVICE



VÍTKOVICE

MACHINERY GROUP



Dolní oblast VÍTKOVICE

ZÁJMOVÉ SDRUŽENÍ PRÁVNICKÝCH OSOB BYLO ZALOŽENO ZA ÚČELEM ZPŘÍSTUPNĚNÍ A ZNOVUOŽIVENÍ ÚZEMÍ NÁRODNÍ KULTURNÍ PAMÁTKY A EVROPSKÉHO KULTURNÍHO DĚDICTVÍ

EDUKATIVNÍ OSVĚTA, EXPOZICE PRŮMYSLU, PRŮMYSLOVÝCH TECHNOLOGIÍ, INTERAKTIVNÍ EXPOZICE

ČLENOVÉ

- VÍTKOVICE, A.S.
- VÍTKOVICE HEAVY MACHINERY, A.S.
- VÍTKOVICE REVMONT, A.S.
- VYSOKÁ ŠKOLA BÁŇSKÁ – TECHNICKÁ UNIVERZITA OSTRAVA

PARTNEŘI

- MORAVSKOSLEZSKÝ KRAJ
 - STATUTÁRNÍ MĚSTO OSTRAVA
 - NÁRODNÍ PAMÁTKOVÝ ÚSTAV
- OTEVŘENÁ MOŽNOST ČLENSTVÍ, ČI PARTNERSTVÍ**



VÍTKOVICE

MACHINERY GROUP



LETECKÝ SNÍMEK CELÉ DOLNÍ OBLASTI, JEŽ SE PROMĚŇUJE VE VÝZNAMNÝ AREÁL NAD-REGIONÁLNÍHO CHARAKTERU





Dolní oblast VÍTKOVICE

SOUČASNOST NÁRODNÍ KULTURNÍ PAMÁTKY A EVROPSKÉHO KULTURNÍHO DĚDICTVÍ



VÍTKOVICE

MACHINERY GROUP

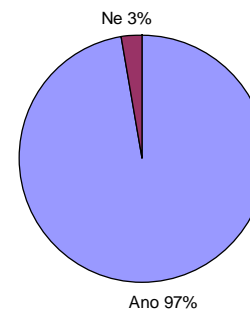
MARKETINGOVÝ PRŮZKUM

Zájem všech cílových skupin o využití území DOV je velmi vysoký (1 030 respondentů)

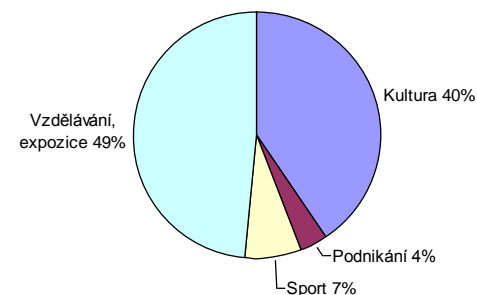
Důležité je to pro 81% populace Ostravy a okolí, 87% studentů, 86% firem.

Přínos využití areálu pro život v Ostravě vidí 91% obyvatel Ostravy a okolí, 97% firem, 98% studentů.

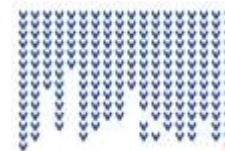
Dokážete si dolní oblast Vítkovic do budoucna představit jako společensko-kulturní a vzdělávací centrum Ostravy či Moravskoslezského kraje? (240 respondentů)



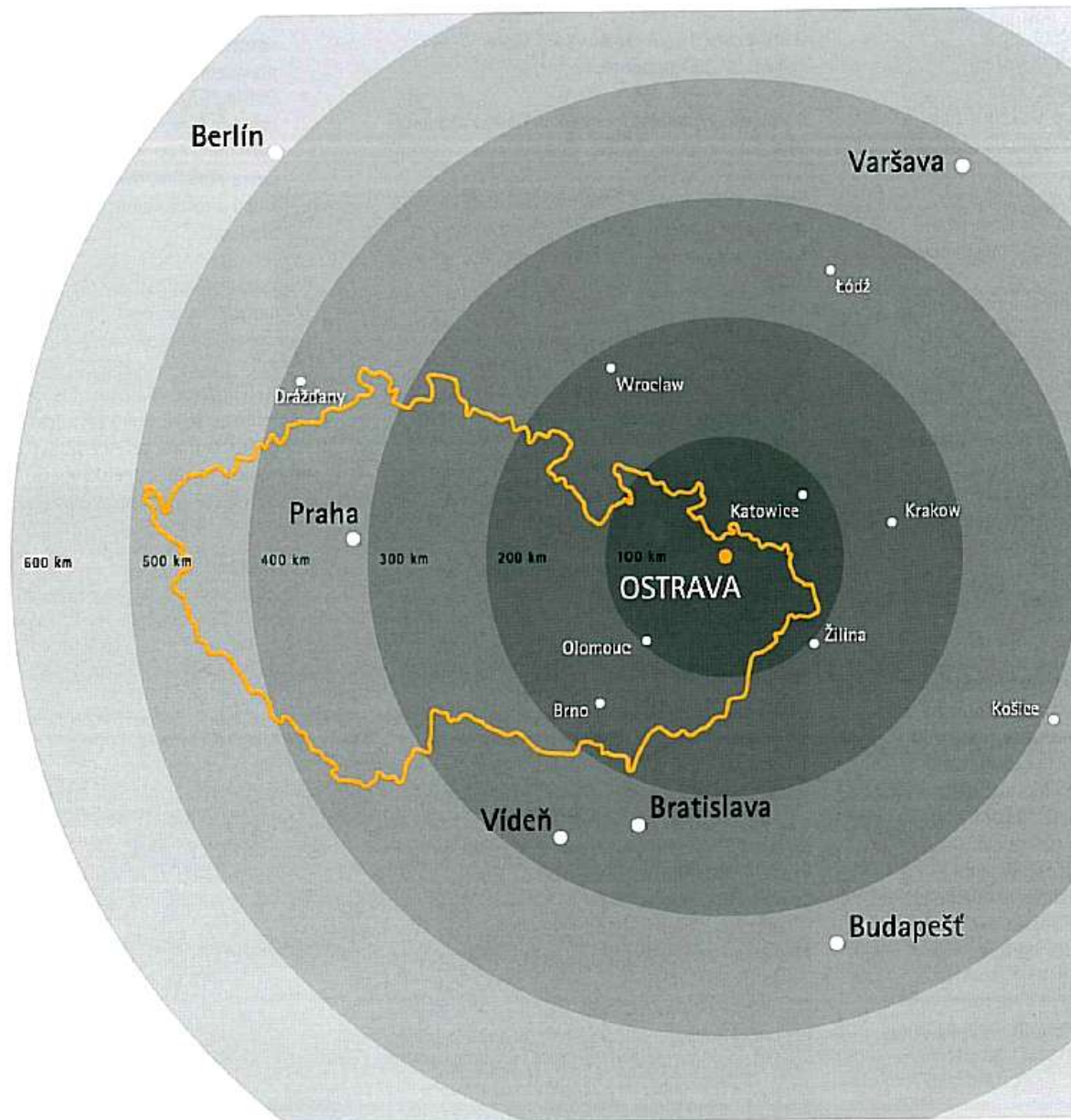
Co by jste v budoucnu v rámci areálu dolní oblasti Vítkovic prioritně ocenili? (240 respondentů)



SPÁDOVÁ OBLAST



Dolní oblast VÍTKOVICE



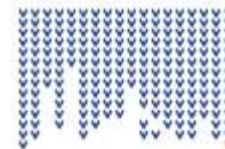
Ostrava:

- Berlín 520 km
- Varšava 390 km
- Budapešť 370 km
- Drážďany 450 km
- Praha 340 km
- Košice 340 km
- Vídeň 283 km
- Łódź 265 km
- Bratislava 260 km
- Wrocław 195 km
- Olomouc 100 km
- Žilina 100 km
- Katowice 90 km



VÍTKOVICE

MACHINERY GROUP



Dolní oblast VÍTKOVICE

KROKY K NAPLNĚNÍ CÍLŮ

INTEGROVANÝ OPERAČNÍ PROGRAM

**1. FÁZE REKONSTRUKCE KLÍČOVÝCH
OBJEKTŮ AREÁLU**



VÍTKOVICE

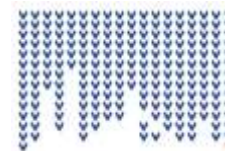
MACHINERY GROUP



OBJEKTY NEJBLIŽŠÍ FÁZE PROMĚNY AREÁLU – STÁVAJÍCÍ STAV



Rekonstrukce obvodového pláště a zachování původního vzhledu celé stavby
Vestavba multifunkčního konferenčního a výukového centra
Dostatečná kapacita (cca 1500 osob)
Unikátní stavební řešení významného českého Arch. Pleskota



Dolní oblast VÍTKOVICE

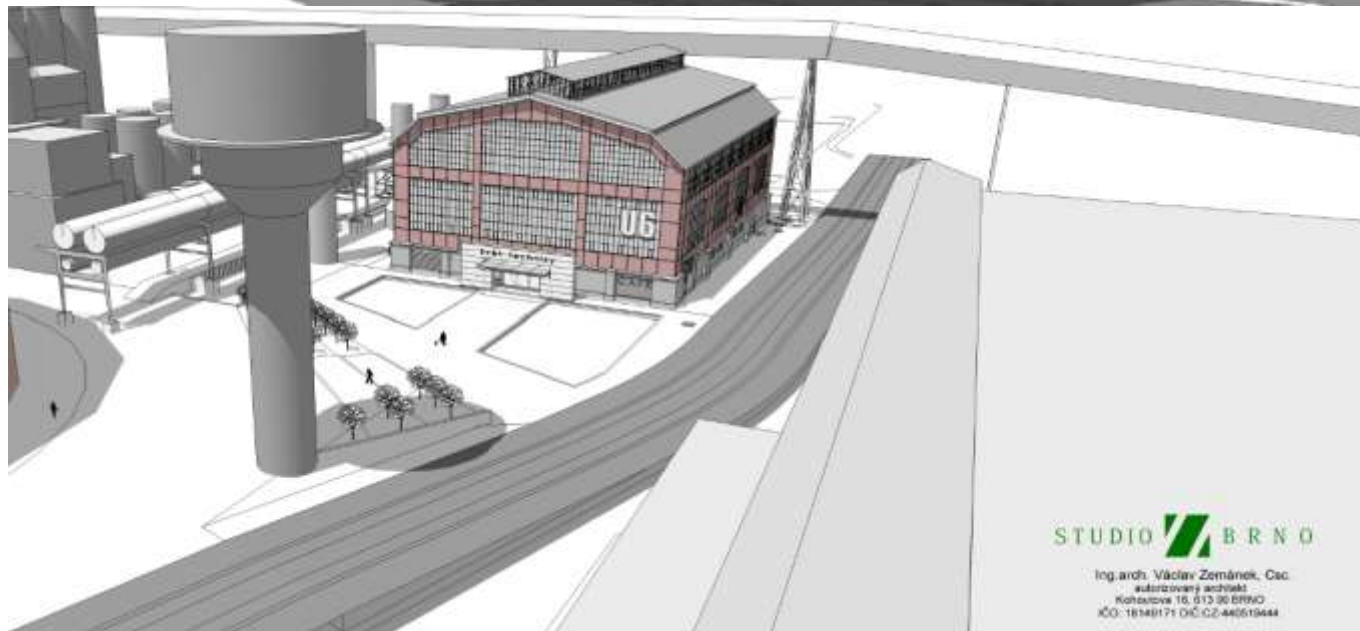
REKONSTRUKCE PLYNOJEMU – OBJEM CCA 260 mil. Kč



VÍTKOVICE

MACHINERY GROUP

VI. ENERGETICKÁ ÚSTŘEDNA – OBJEM CCA 172,5 mil. Kč



VI. ENERGETICKÁ ÚSTŘEDNA – INTERIÉR



VÍTKOVICE

MACHINERY GROUP

VI. ENERGETICKÁ ÚSTŘEDNA – INTERIÉR



VI. ENERGETICKÁ ÚSTŘEDNA



VI. ENERGETICKÁ ÚSTŘEDNA - NÁPLŇ



VI. ENERGETICKÁ ÚSTŘEDNA - NÁPLŇ



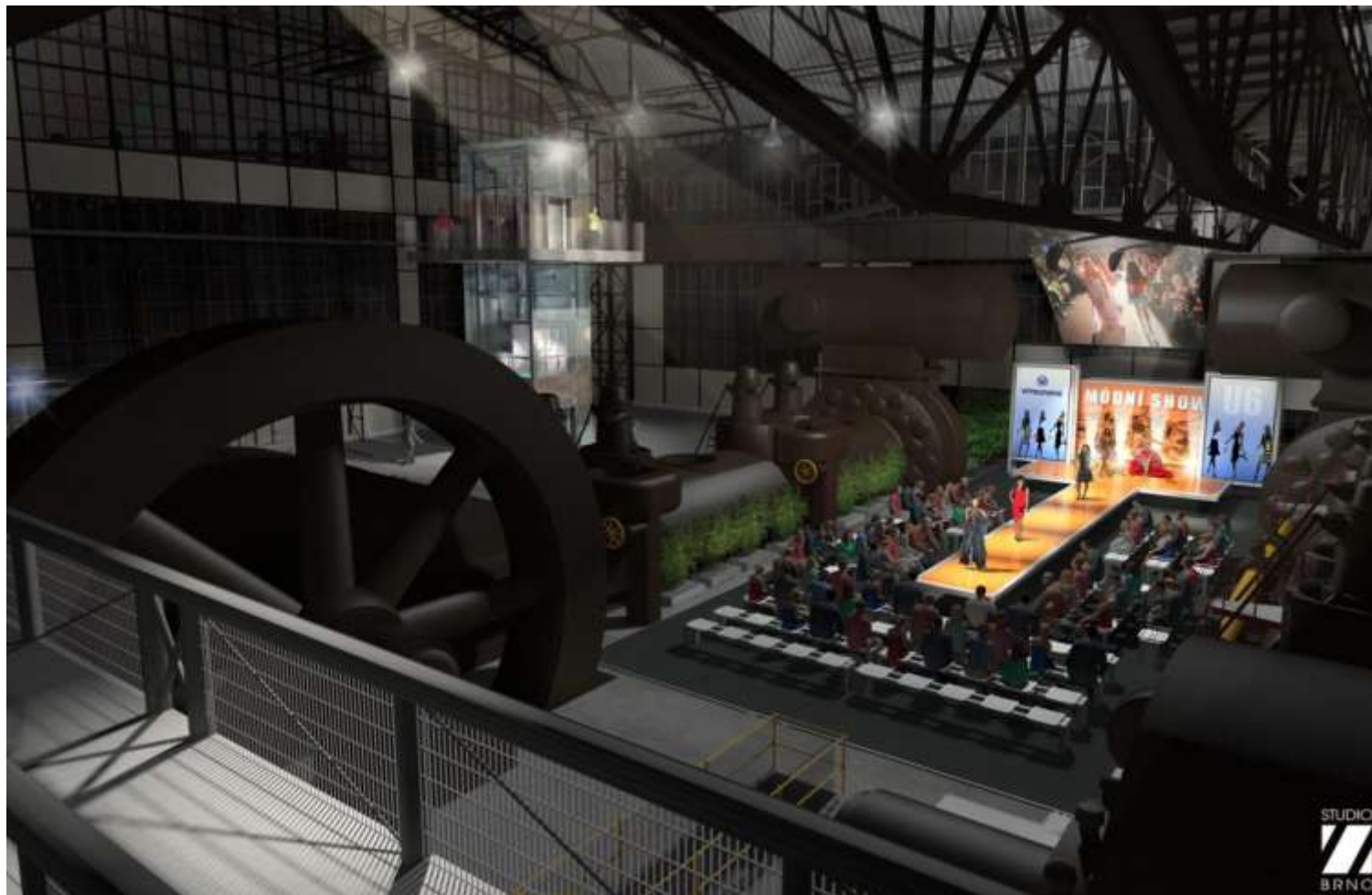
VI. ENERGETICKÁ ÚSTŘEDNA - NÁPLŇ



VI. ENERGETICKÁ ÚSTŘEDNA - NÁPLŇ



Dolní oblast VÍTKOVICE



STUDIO
BRNO



VÍTKOVICE

MACHINERY GROUP

VYSOKÁ PEC č.1 – STÁVAJÍCÍ STAV



VÍTKOVICE

MACHINERY GROUP

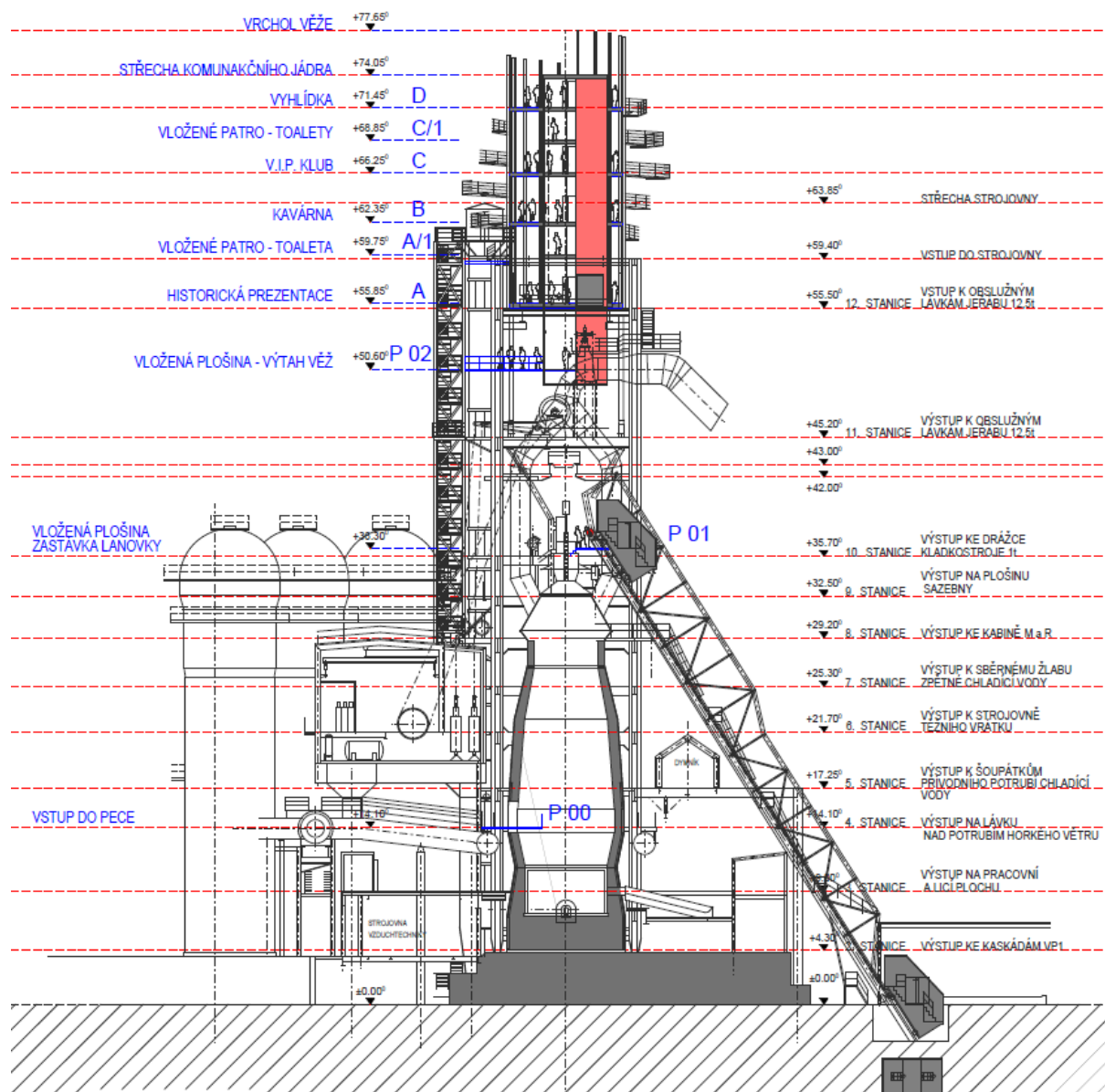
VYSOKÁ PEC č.1



Dolní oblast VÍTKOVICE

NÁVRH PŘIDANÝCH PLOŠIN

STÁVAJÍCÍ STAV

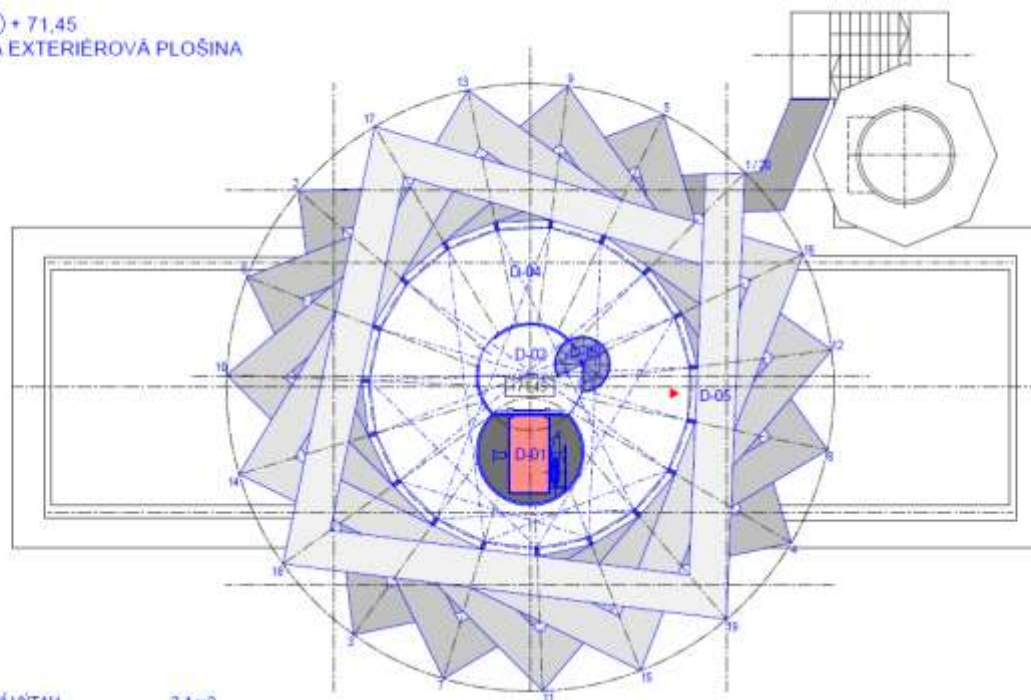


VYSOKÁ PEC č.1 - VYHLÍDKA



Dolní oblast VÍTKOVICE

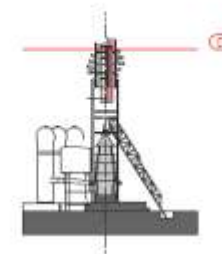
ÚROVEŇ (D) • 71,45
VYHLÍDKOVÁ EXTERIÉROVÁ PLOŠINA



D-01	EVAKUAČNÍ VÝTAH	2,4 m ²
D-02	POŽÁRNÍ PŘEDSÍŇ	5,6 m ²
D-03	VNITŘNÍ SCHODIŠTĚ	1,5 m ²
D-04	VYHLÍDKA / EXTERIÉR /	50,5 m ²
D-05	EXTERIÉROVÁ RAMPA / ÚNIKOVÁ CESTA /	



1 : 100



VÍTKOVICE

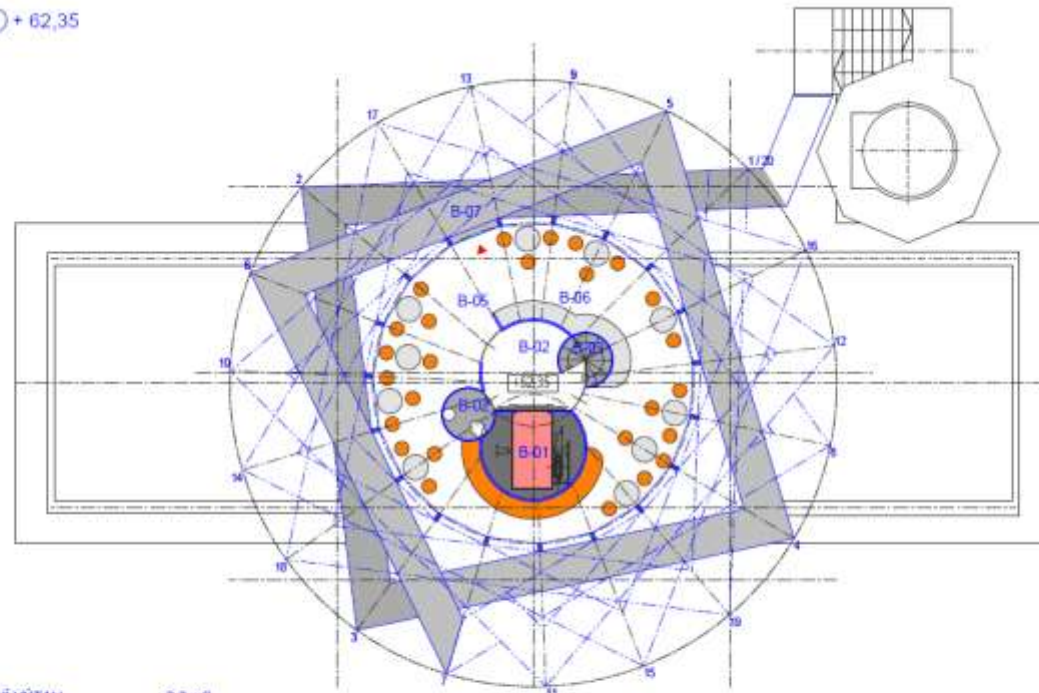
MACHINERY GROUP

VYSOKÁ PEC č.1 - KAVÁRNA



Dolní oblast VÍTKOVICE

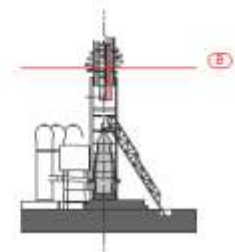
ÚROVEŇ (B) + 62,35
KAVÁRNA



B-01	EVAKUAČNÍ VÝTAH	2,3 m ²
B-02	POŽÁRNÍ PŘEDSÍŇ	2,4 m ²
B-03	VNITŘNÍ SCHODIŠTĚ	1,5 m ²
B-04	WC	1,5 m ²
B-05	KAVÁRNA	49,1 m ²
B-06	BAR	
B-07	EXTERIÉROVÁ RAMP / ÚNIKOVÁ CESTA /	

0 2 m 10 m

1 : 100



VÍTKOVICE

MACHINERY GROUP

VYSOKÁ PEC č.1 - LANOVKA



Dolní oblast VÍTKOVICE

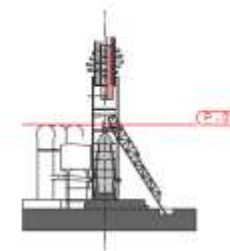
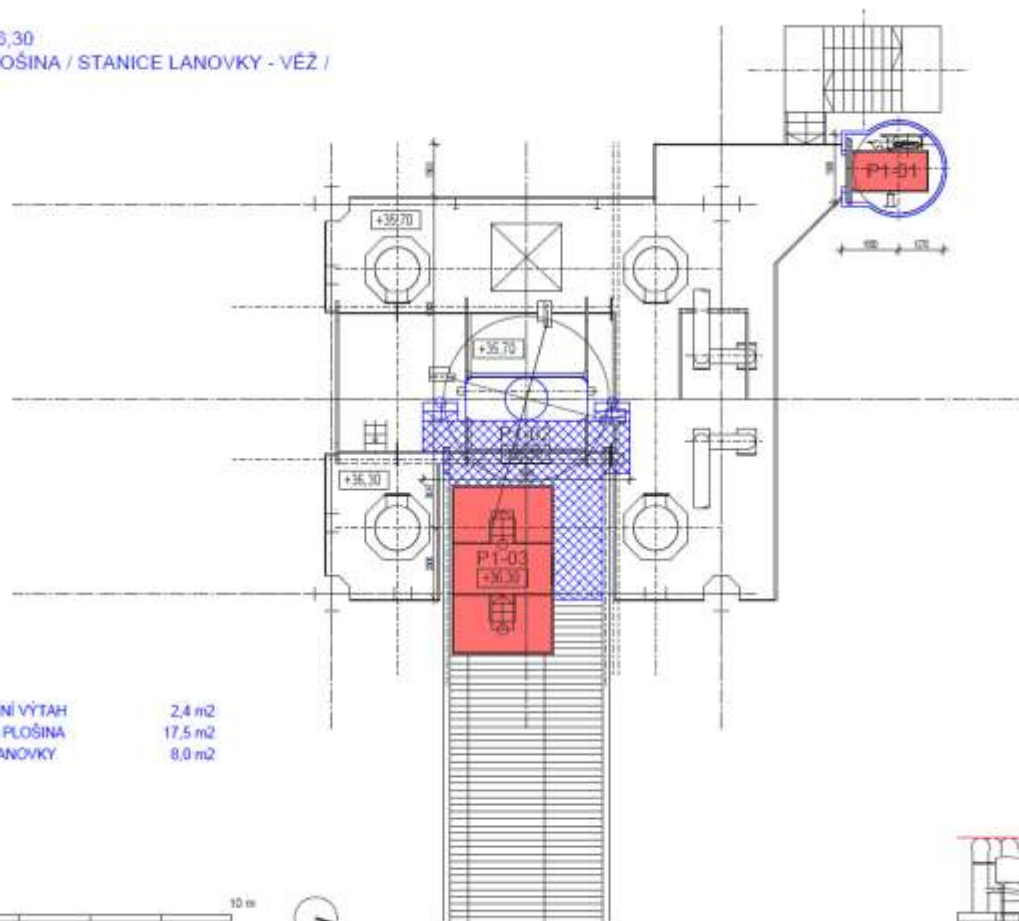
ÚROVEŇ + 30,30
VLOŽENÁ PLOŠINA / STANICE LANOVKY - VĚŽ /



P1 01	EVAKUAČNÍ VÝTAH	2,4 m ²
P1 02	VLOŽENÁ PLOŠINA	17,5 m ²
P1 03	KABINA LANOVKY	8,0 m ²



1 : 100



VÍTKOVICE

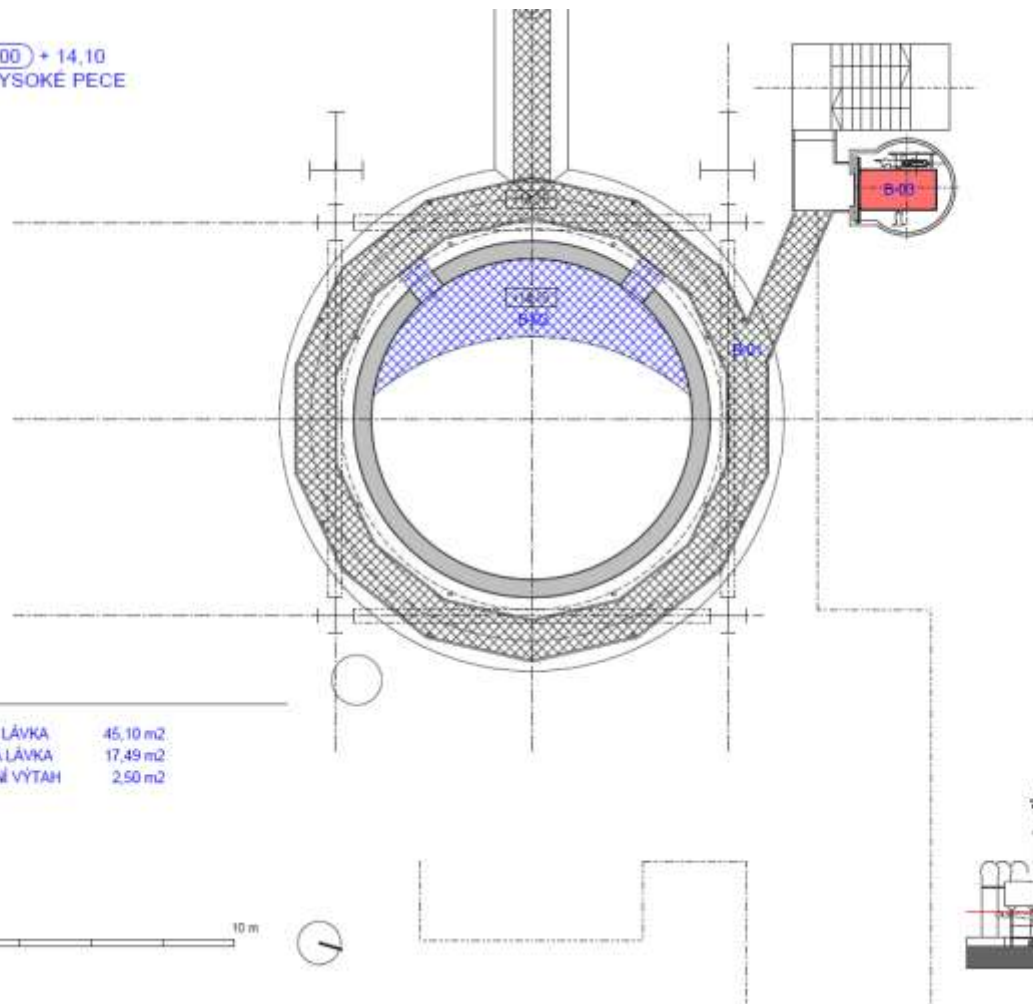
MACHINERY GROUP

VYSOKÁ PEC č.1 – UVAŽOVANÝ VSTUP DO VYSOKÉ PECE



Dolní oblast VÍTKOVICE

ÚROVEŇ (P 00) + 14,10
VSTUP DO VYSOKÉ PECE



B-01	STÁVAJÍCÍ LÁVKA	45,10 m ²
B-02	VSTAVANÁ LÁVKA	17,49 m ²
B-03	EVAKUAČNÍ VÝTAH	2,50 m ²

0 2 m 10 m
1 : 100



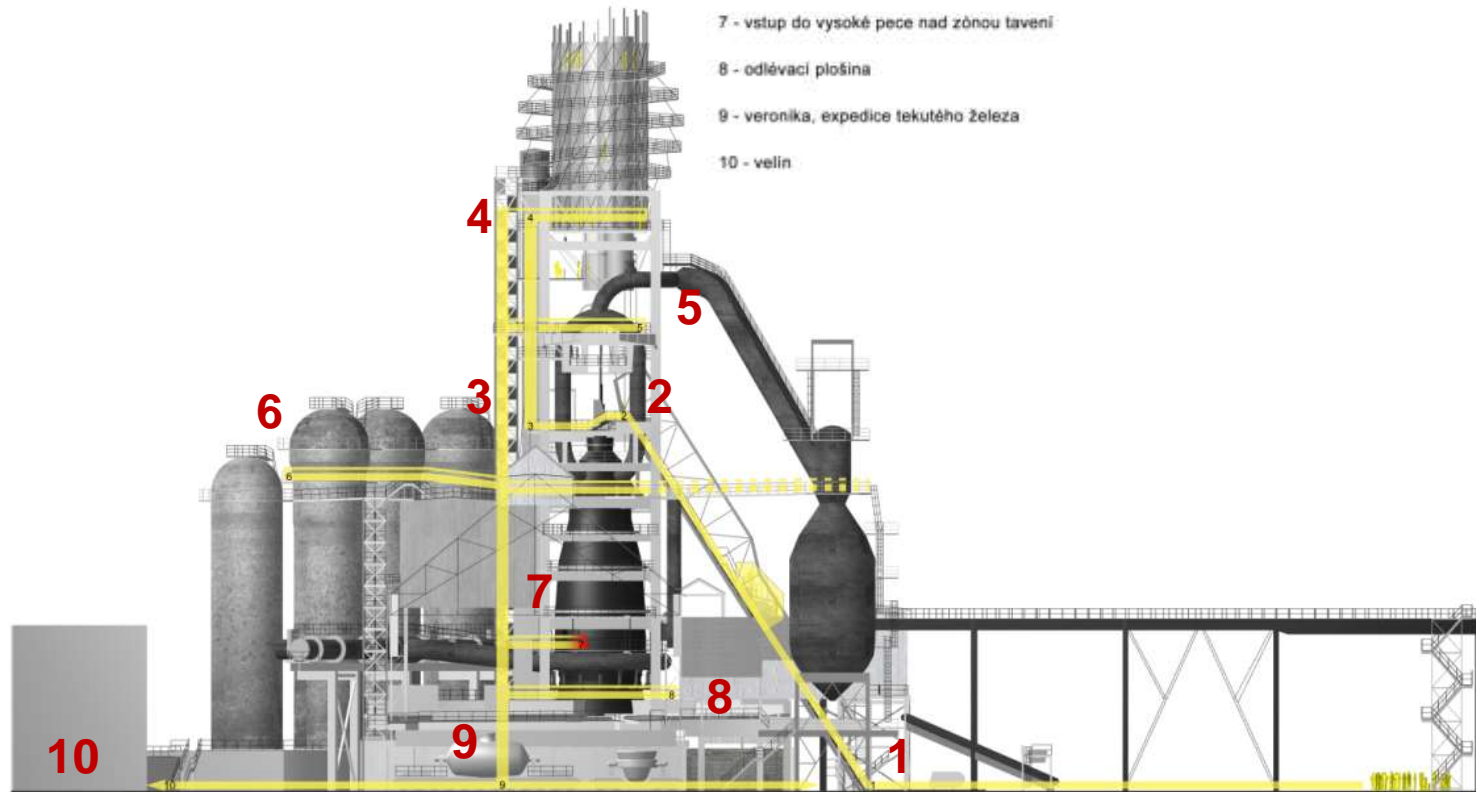
VÍTKOVICE

MACHINERY GROUP

VYSOKÁ PEC č.1 – VYHLÍDKOVÁ TRASA



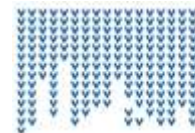
- 1 - nástup do skipového výtahu / surovina náklad
- 2 - výstup ze skipového výtahu / surovina výsyp
- 3 - nástup do svislého výtahu / část trasy obsluhy
- 4 - výstup ze svislého výtahu / vstup do výkladové místnosti, profi prezentace procesu tavby železa
cesta dolů po schodech (možno i výtahem)
- 5 - kladka uzávěru vysoké pece, souběh tras vysokopečnického plynu
- 6 - cesta okolo ohřivačů větru
- 7 - vstup do vysoké pece nad zónou tavení
- 8 - odlévací plošina
- 9 - veronika, expedice tekutého železa
- 10 - veštin



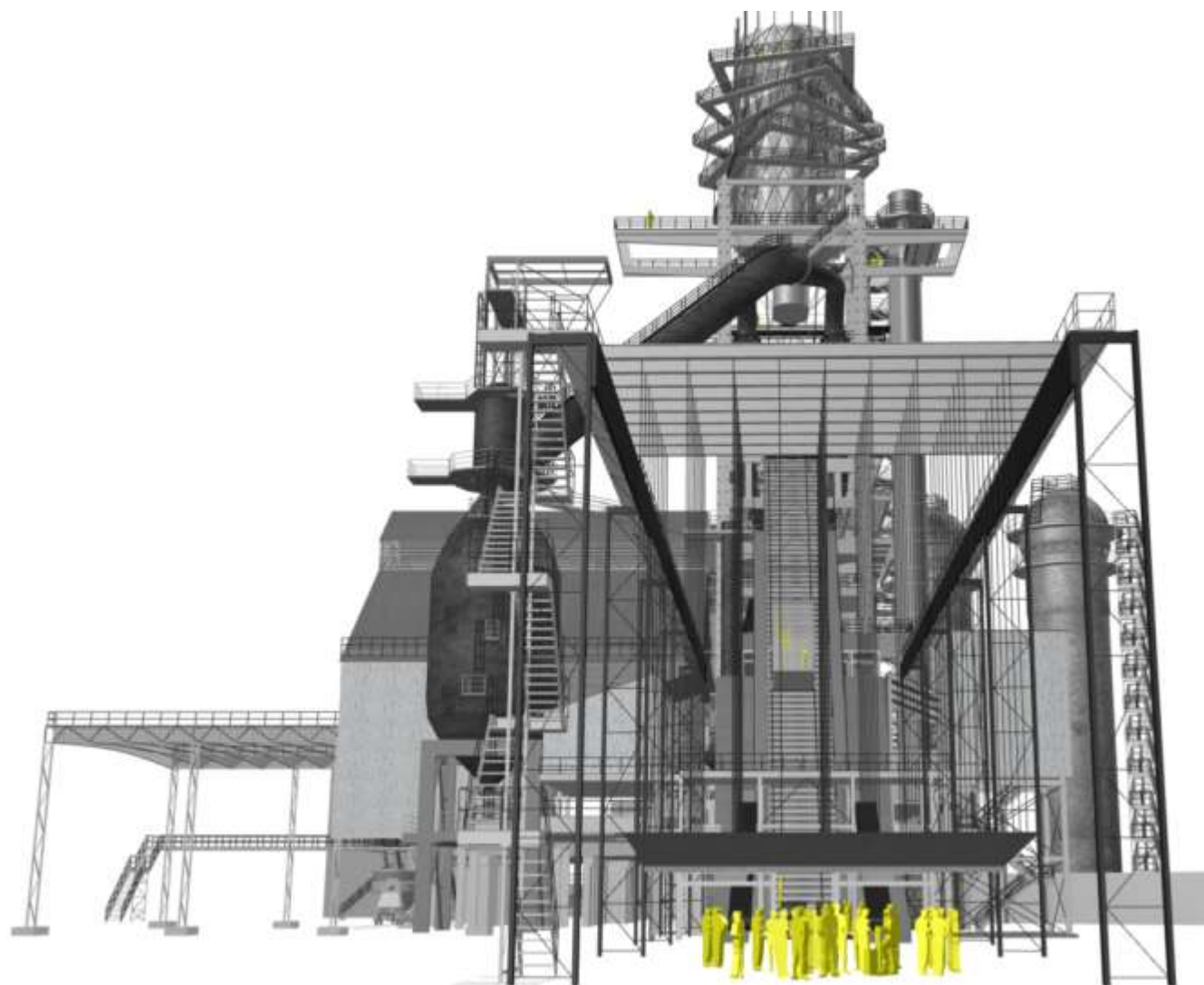
VÍTKOVICE

MACHINERY GROUP

VYSOKÁ PEC č.1

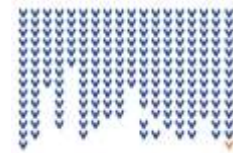


Dolní oblast Vítkovice



VÍTKOVICE

MACHINERY GROUP



Dolní oblast VÍTKOVICE

DIAMO – DŮL HLUBINA

**OD 31.12.2009 NOVÝM MAJITELEM BÝVALÉHO
DOLU HLUBINA MORAVSKOSLEZSKÝ KRAJ**

**OD 1.1.2010 BÝVALÝ DŮL HLUBINA V NÁJMU
SDRUŽENÍ DOLNÍ OBLASTI VÍTKOVIC, DALŠÍ
ROZVOJ AREÁLU, VYUŽITÍ PRO SDRUŽENÍ**

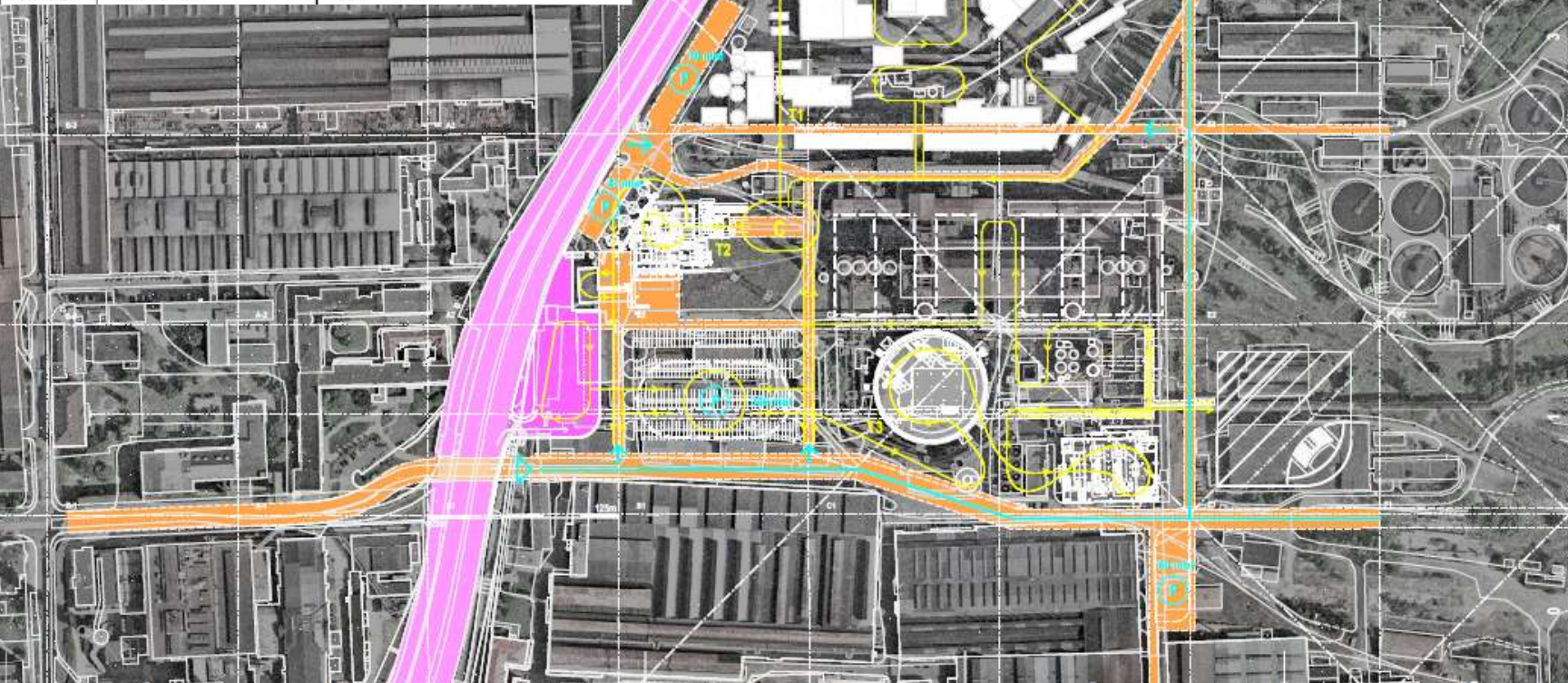


VÍTKOVICE

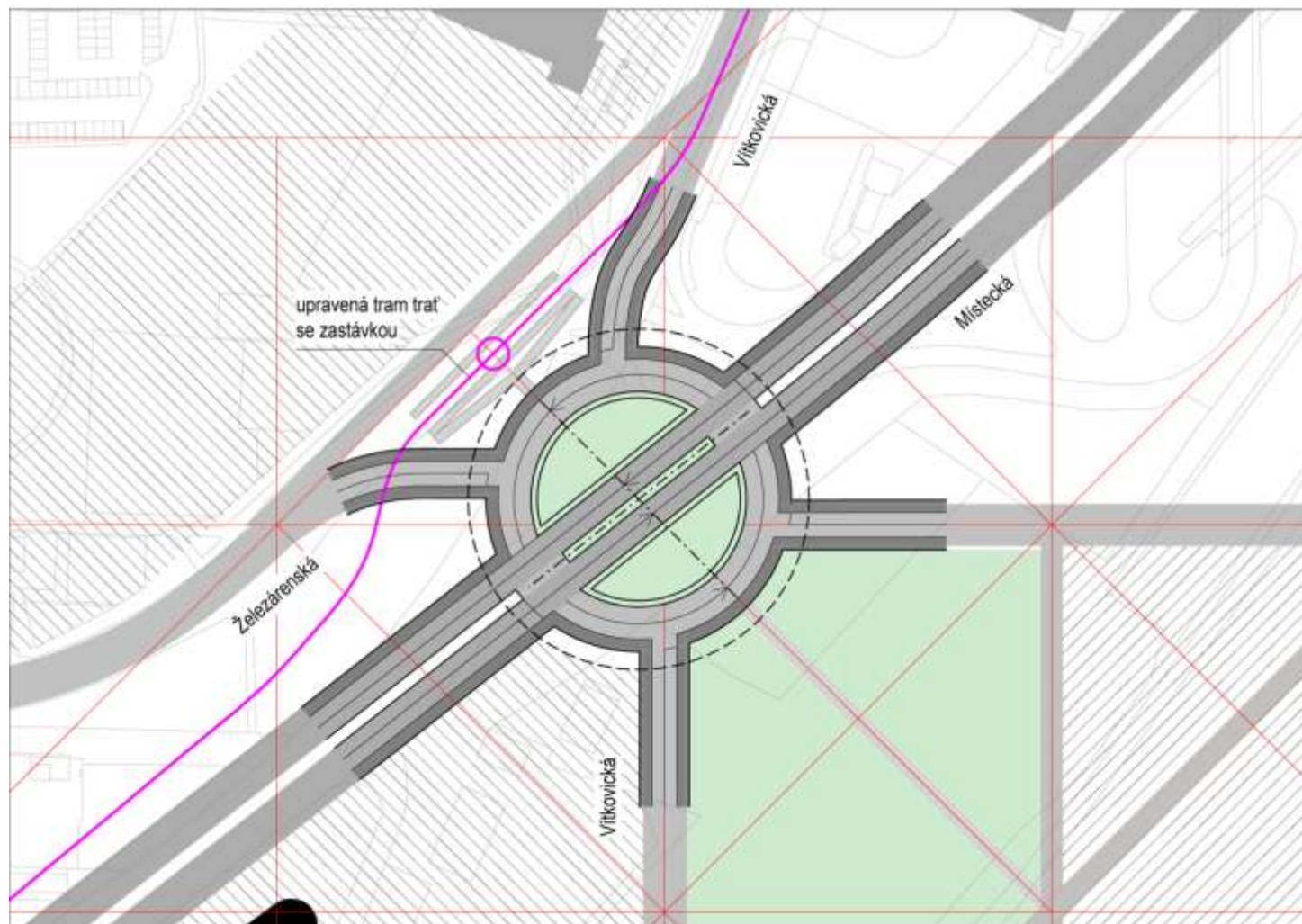
MACHINERY GROUP

- P parking
- C infocentrum - výchozí bod prohlídkových tras
- T1 prohlídková trasa 1 - uhelný okruh
- T2 prohlídková trasa 2 - vysokopeční okruh
- T3 prohlídková trasa 3 - technologický okruh
- hlavní vjezd
- vedlejší vjezd

rozprac. k datu 9. prosince 2009 Situace 1 : 2 000



KRUHOVÝ OBJEZD

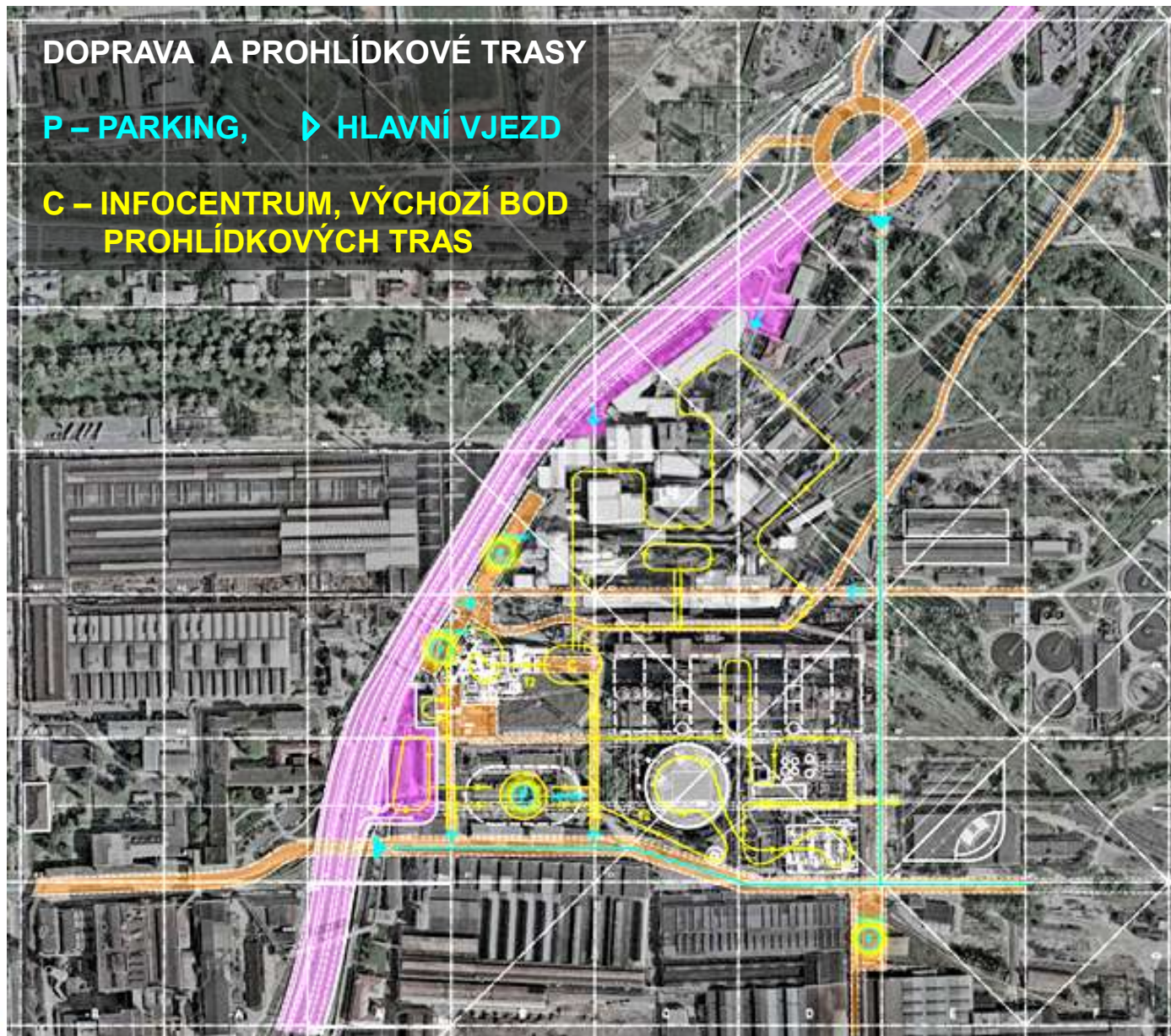


DOV - PLOCHY

DOPRAVA A PROHLÍDKOVÉ TRASY

P – PARKING, ▶ HLAVNÍ VJEZD

C – INFOCENTRUM, VÝCHOZÍ BOD
PROHLÍDKOVÝCH TRAS



VÍTKOVICE

MACHINERY GROUP

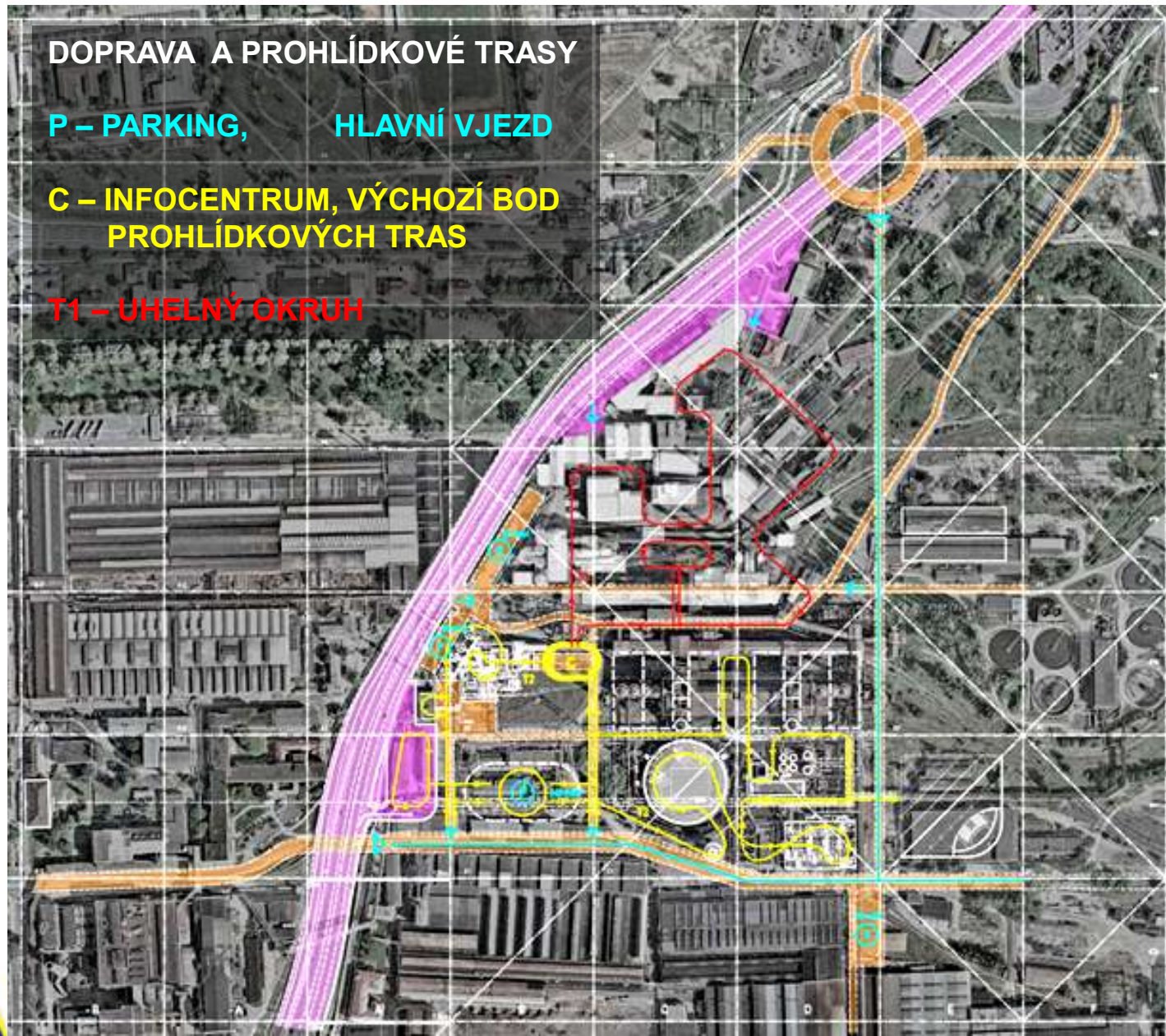
DOV - PLOCHY

DOPRAVA A PROHLÍDKOVÉ TRASY

P – PARKING, Hlavní VJEZD

**C – INFOCENTRUM, VÝCHOZÍ BOD
PROHLÍDKOVÝCH TRAS**

T1 – UHELNÝ OKRUH



VÍTKOVICE

MACHINERY GROUP

DOV - PLOCHY

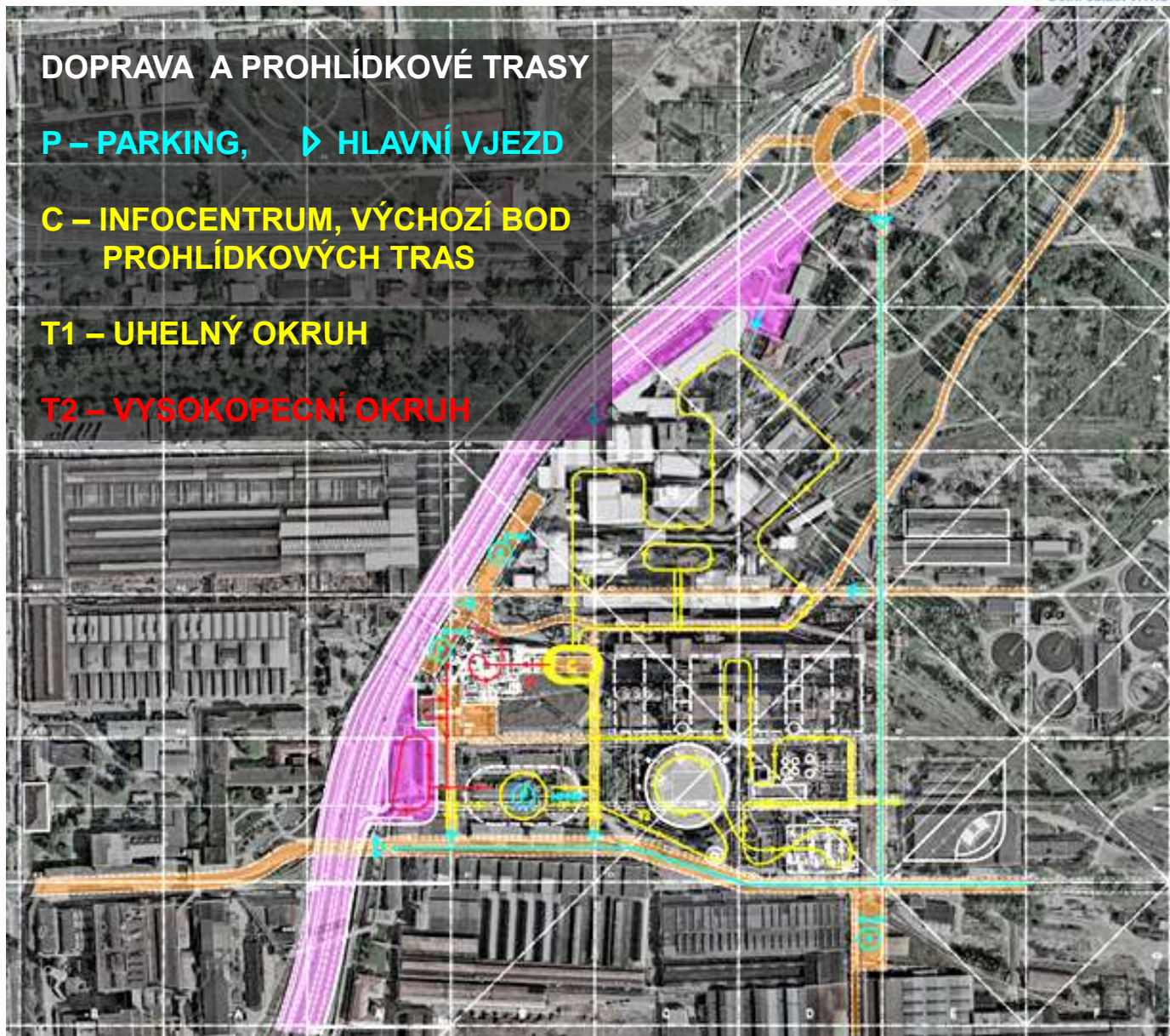
DOPRAVA A PROHLÍDKOVÉ TRASY

P – PARKING, ▷ Hlavní vjezd

**C – INFOCENTRUM, VÝCHOZÍ BOD
PROHLÍDKOVÝCH TRAS**

T1 – UHELNÝ OKRUH

T2 – VYSOKOPECNÍ OKRUH



VÍTKOVICE

MACHINERY GROUP

DOV - PLOCHY

DOPRAVA A PROHLÍDKOVÉ TRASY

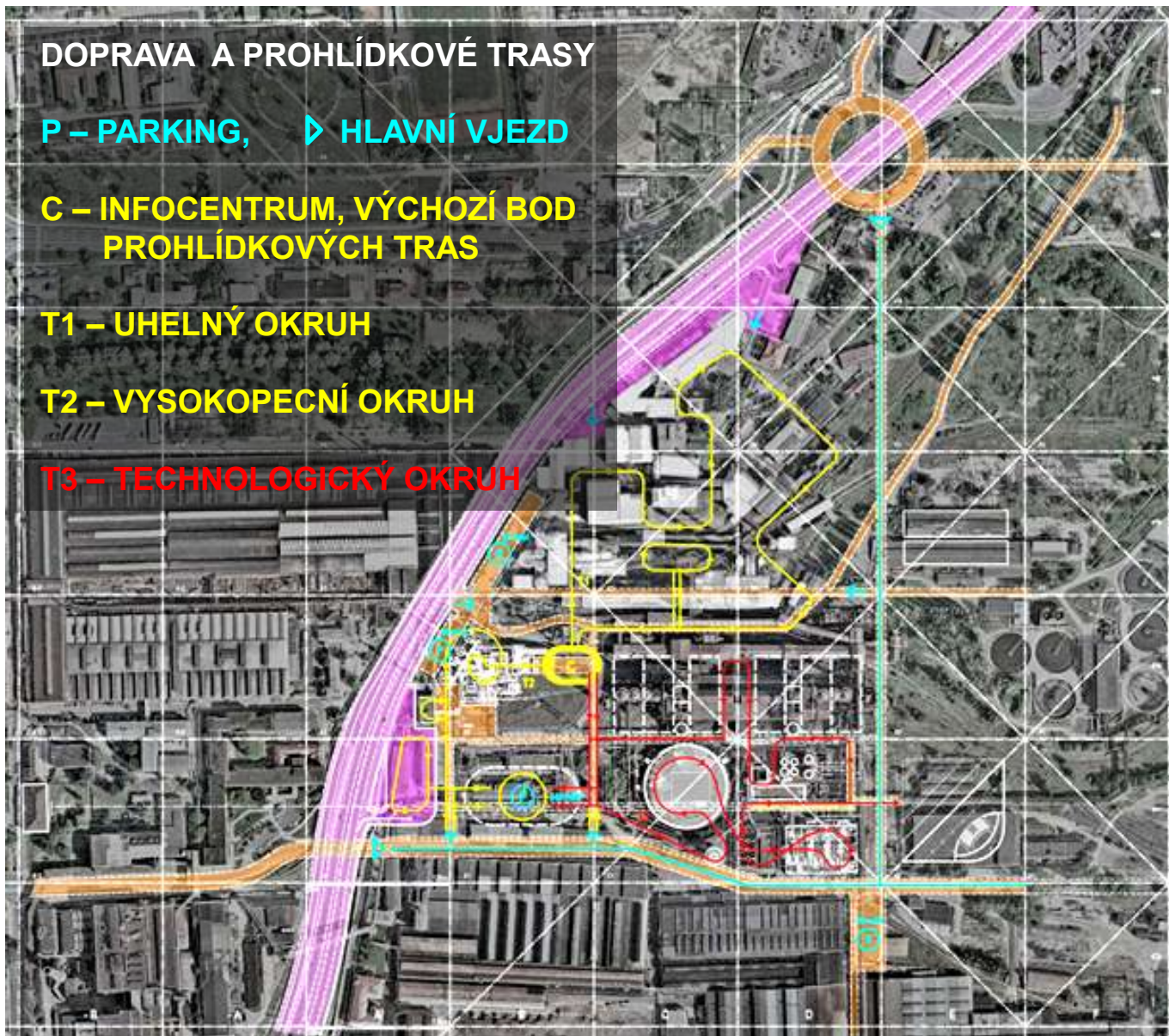
P – PARKING, ▶ **HLAVNÍ VJEZD**

**C – INFOCENTRUM, VÝCHOZÍ BOD
PROHLÍDKOVÝCH TRAS**

T1 – UHELNÝ OKRUH

T2 – VYSOKOPECNÍ OKRUH

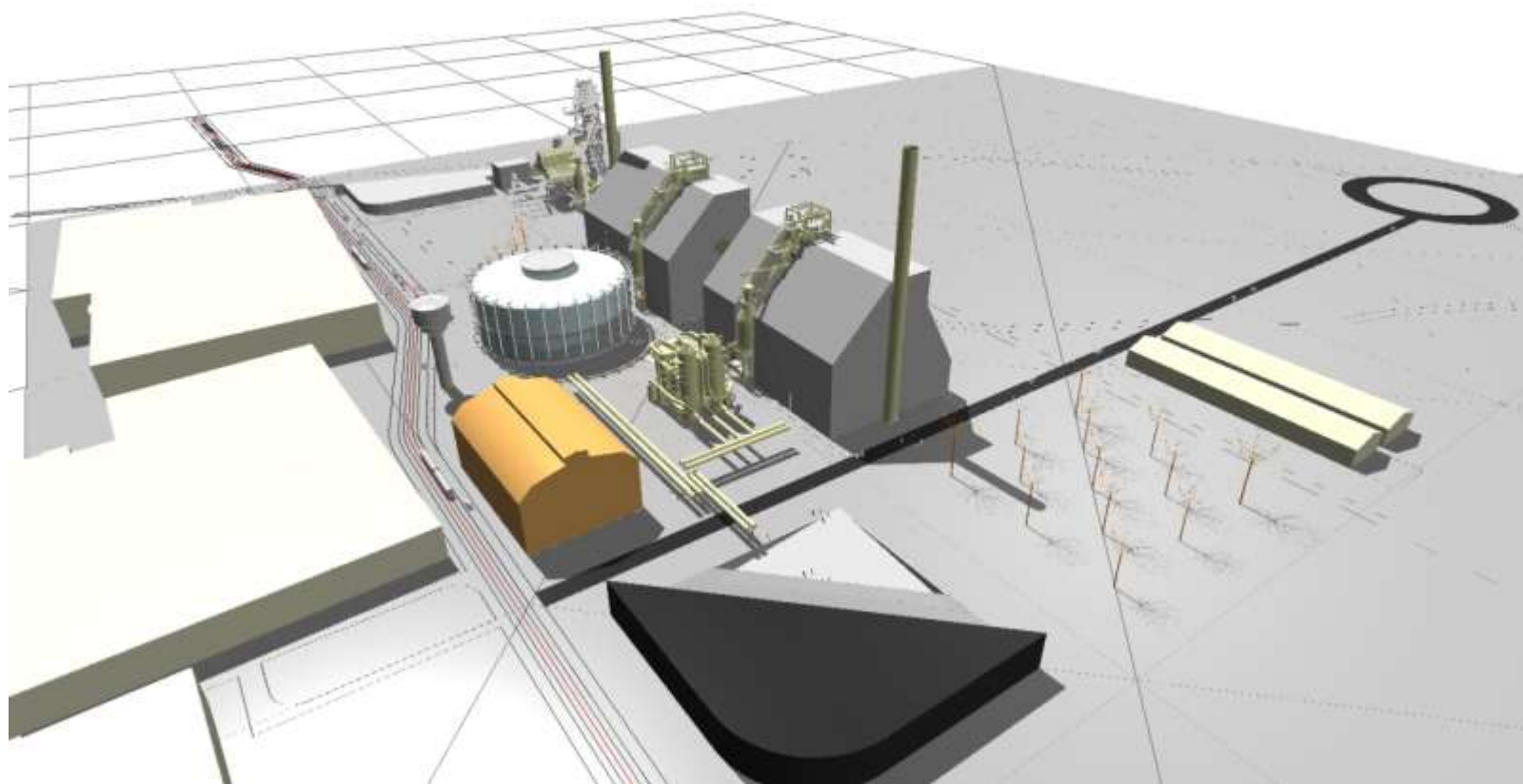
T3 – TECHNOLOGICKÝ OKRUH



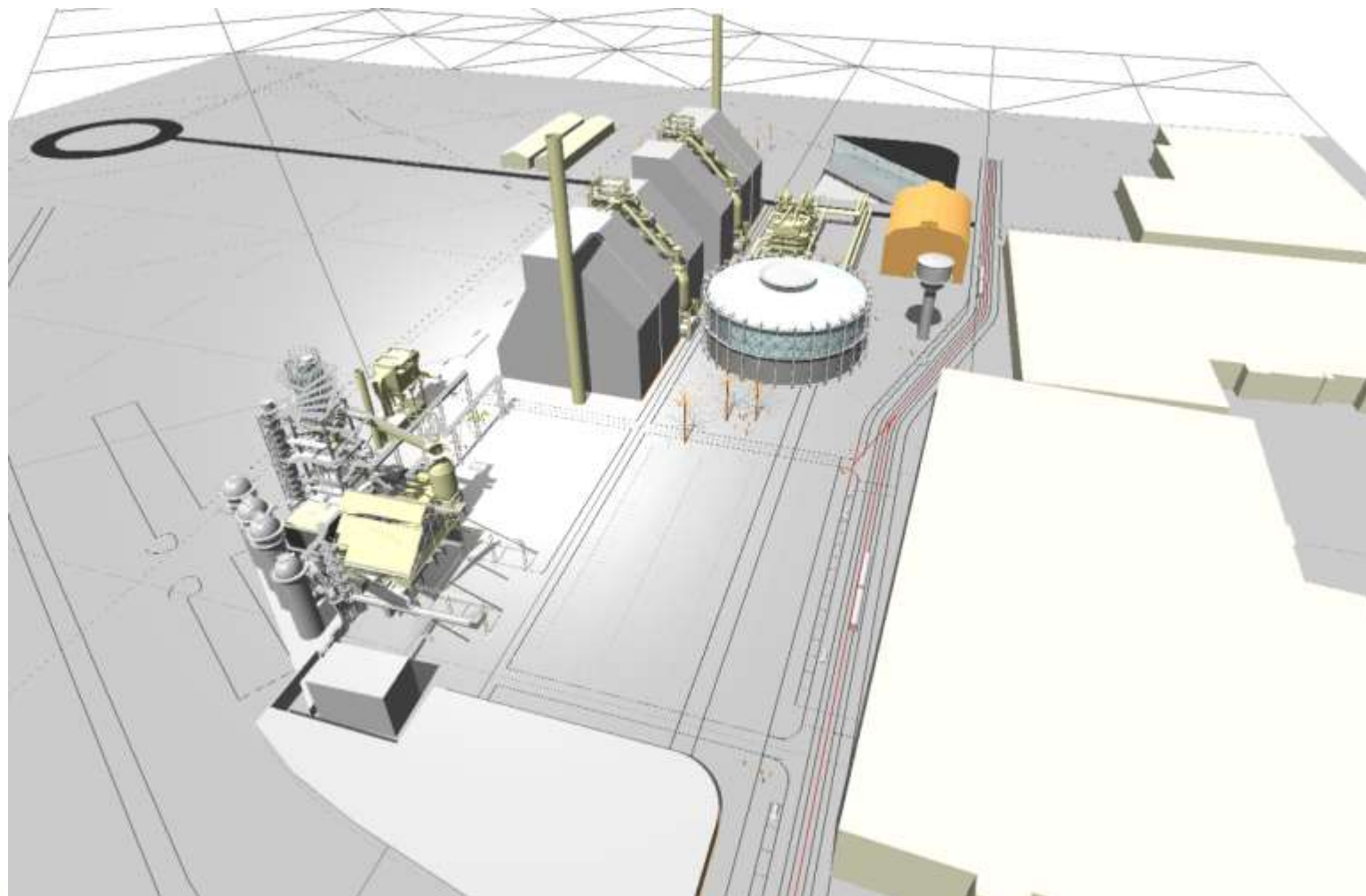
VÍTKOVICE

MACHINERY GROUP

DOV – ÚZEMÍ VIZUALIZACE



DOV - ÚZEMÍ VIZUALIZACE

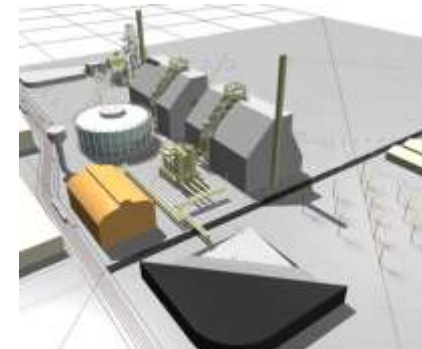
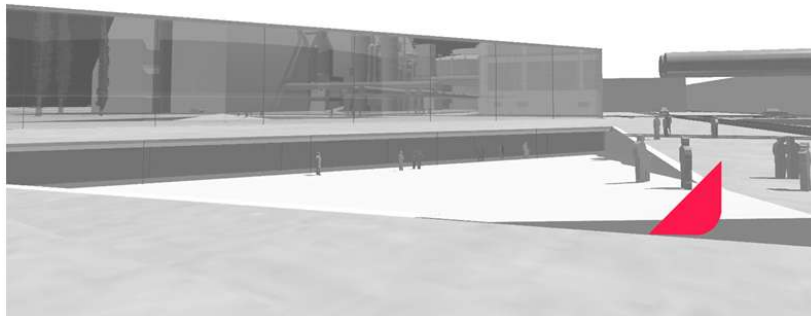


Since learning and technology centrum – SLC



Proč potřebujeme Science Learning Centrum ?

- 1) **Zájem (či spíše nezájem) o technické obory** – potřebujeme prezentaci technických oborů zábavnou formou:
bez SLC není možné změnit postoje žáků a studentů k technickým oborům.
- 2) **Zkvalitnění výuky matematiky, fyziky, chemie** a dalších předmětů s vazbou na technické obory pro žáky ZŠ, SŠ i VŠ.
- 3) **Prezentace výsledků vědy a výzkumu, inovací, vysokých škol a významných firem** – SLC tuto možnost přináší.

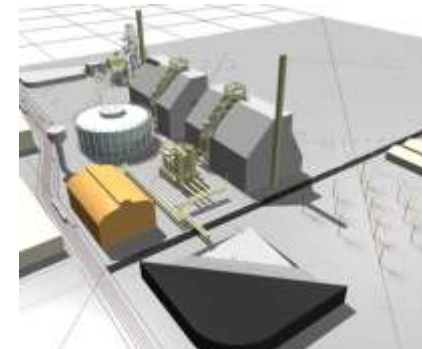
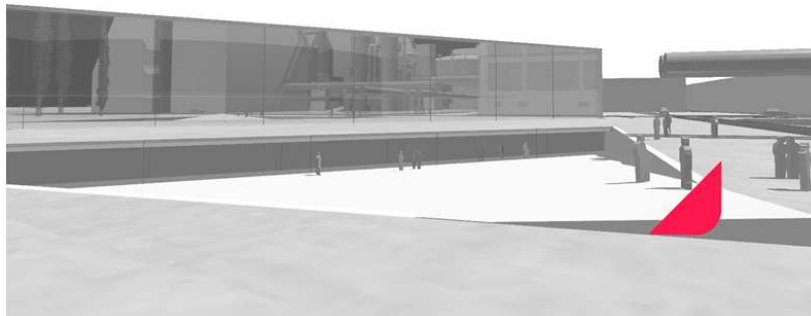


Proč potřebujeme Science Learning Centrum ?

4) **Koordinace všech aktivit souvisejících s popularizací vědy a technických oborů v jednom centru.**

5) **Možnost aktivního trávení volného času** pro obyvatele regionu
(která zde ani v okolí zatím tato možnost není).

6) **Podpora cestovního ruchu v regionu** – celý areál Světa techniky v DOV je zcela unikátní a představuje hlavní lákadlo pro turistický ruch v kraji



Since learning and technology centrum – SLC



Svět techniky / World of Technology

Science and technology centrum Ostrava



- Svět techniky / Science and Technology centrum Ostrava má dvě části:
 1. Muzeum - unikátní budova 6. ústředny Národní kulturní památka a součást Evropského kulturního dědictví. Tato část prezentuje historii technických oborů, má neopakovatelnou a nenapodobitelnou atmosféru.
 2. Science learning centrum – nově postavená budova vedle Muzea umožňuje prezentovat současnost a budoucnost vědy a technických oborů.
- Tato kombinace a pojetí je unikátní a umožňuje odlišení od ostatních SLC v Evropě a ve světě.
- Takto pojaté centrum je navíc komplementární k dalším 3 SLC v ČR a umožňuje výměnu exponátů a hlubší spolupráci.



Svět techniky / World of Technology

Science and technology centrum Ostrava



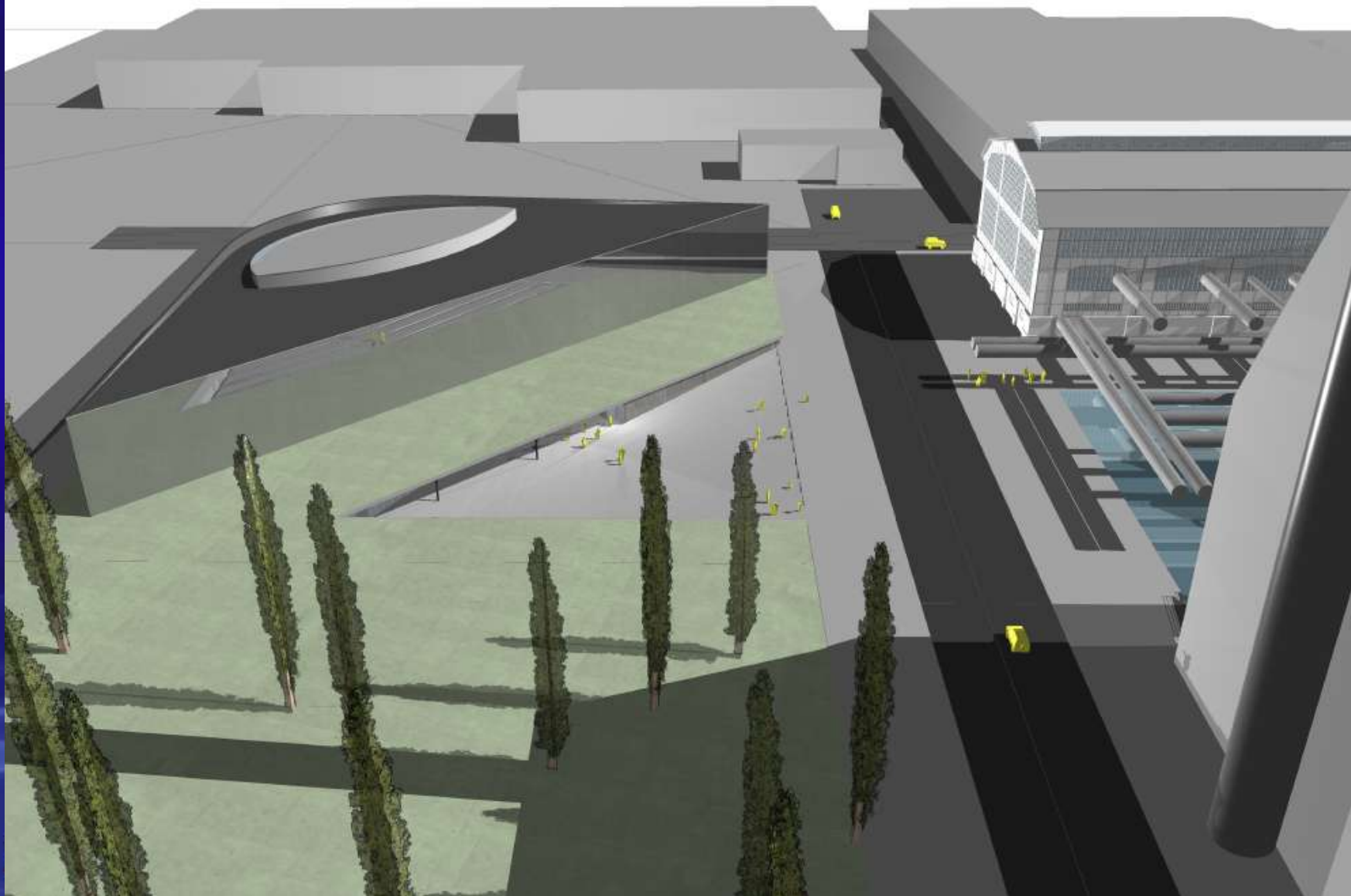
Svět techniky / World of Technology

Science and technology centrum

Ostrava

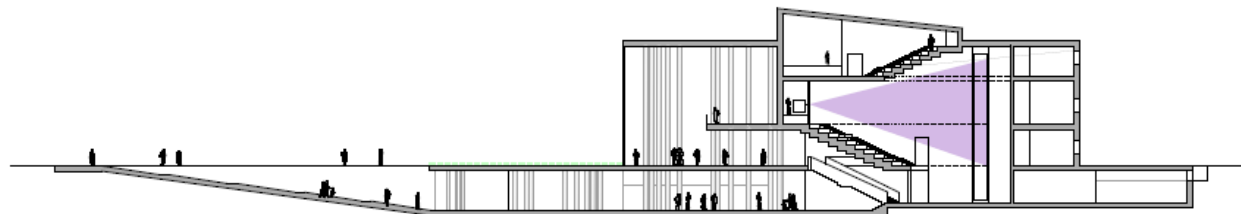


Dolní oblast VÍTKOVICE

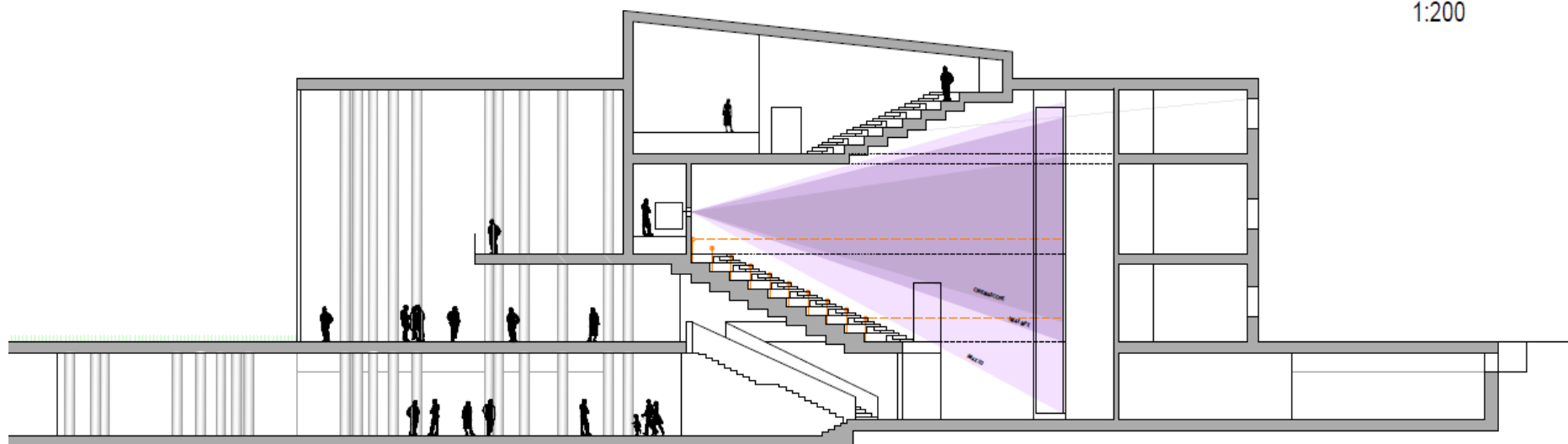


PŘÍČNÝ ŘEZ

1:500



1:200



VI. ENERGETICKÁ ÚSTŘEDNA – SOUČASNÝ STAV, TĚSNĚ PŘED REKONSTRUKCÍ



VI. ENERGETICKÁ ÚSTŘEDNA REKONSTRUKCE V OBJEMU CCA 172,5 mil. Kč



**EDUKATIVNÍ A VÝUKOVÉ
CENTRUM
EXPOZIČNÍ ČÁST**



VI. ENERGETICKÁ ÚSTŘEDNA - NÁPLŇ



VÍTKOVICE

MACHINERY GROUP

Současný stav příprav projektu

1. Je zpracován strategický koncept SLC.
2. Je vytvořena architektonická studie.
3. Vyřizuje se územní rozhodnutí.
4. Zpracovává se obsah SLC (expozice).

Projekt bude podán do prioritní osy 3 VaVPI do 15.6.2010
s rozpočtem cca 0,5 mild Kč.

Možnosti v rámci sponzorského, partnerského programu

1. Prezentace v rámci CSR programu – možnost využívat CSR značky
2. Publicita
3. Prezentace značky v prostorách SLC
4. Značky v rámci tématických expozic
5. Možnost konání eventů v prostorách SLC (dětské dny, akce pro zaměstnance, klienty, teambuildingy...)
6. Možnost zvýhodněného vstupného pro zaměstnance sponzora
7. Možnost prezentací novinek a jejich uvádění na trh
8. Možnost reklamy v kině I MAX



KULTURA A SPOLEČENSKÉ UDÁLOSTI V DOV



FESTIVAL OSTRAVSKÉ DNY NOVÉ HUDBY



DĚTSKÉ DÍLNY A WORKSHOPY



colours OSTRAVA

FESTIVAL COLOURS 2009

FESTIVAL JANÁČKŮV MÁJ 2009



FILMOVÝ FESTIVAL OKO



OBLAST SE TĚŠÍ
MASIVNÍMU PŘÍLIVU
NÁVŠTĚVNÍKŮ

